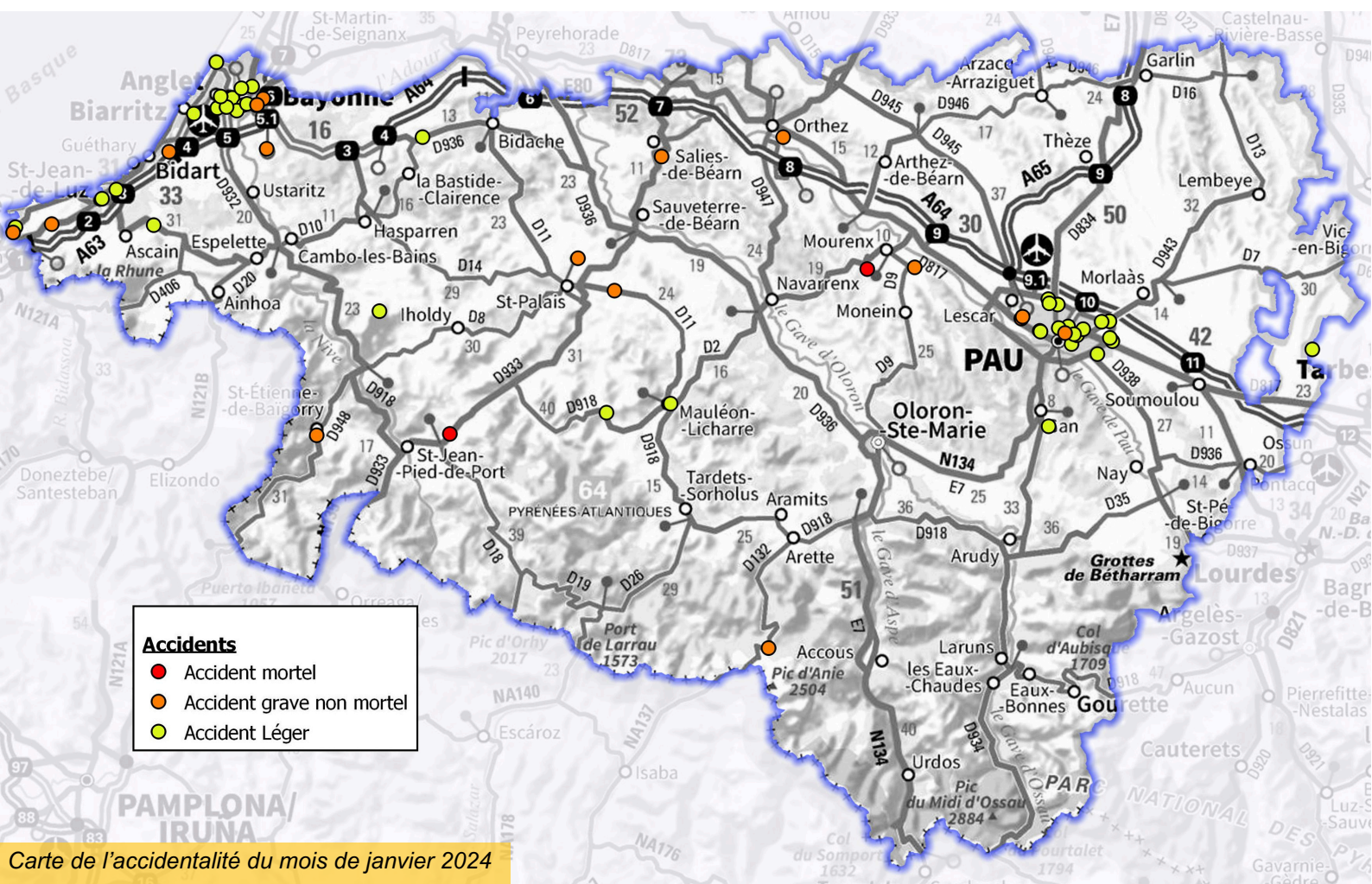


BULLETIN MENSUEL JANVIER 2024

| | ACCIDENTS | TUÉS | BLESSÉS |
|---------------------------|-----------|---------|----------|
| Janvier 2024 | 60 | 2 | 66 |
| Janvier 2023 | 66 -9% | 4 -50% | 80 -17% |
| Moyenne janvier 2017-2019 | 53 +13% | 2 | 68 -3% |



Carte de l'accidentalité du mois de janvier 2024

DEPUIS LE DÉBUT
DE L'ANNÉE 2024



ACCIDENTS
60



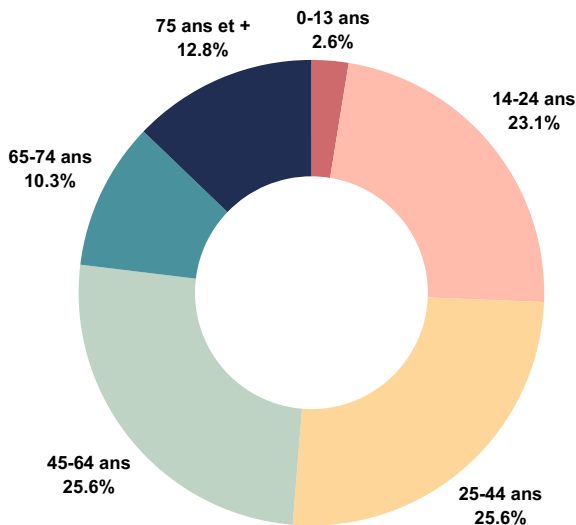
TUÉS
2



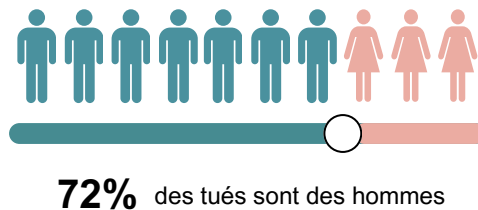
BLESSÉS
66

LES ACCIDENTS MORTELS DU 1er FÉVRIER 2023 AU 31 JANVIER 2024

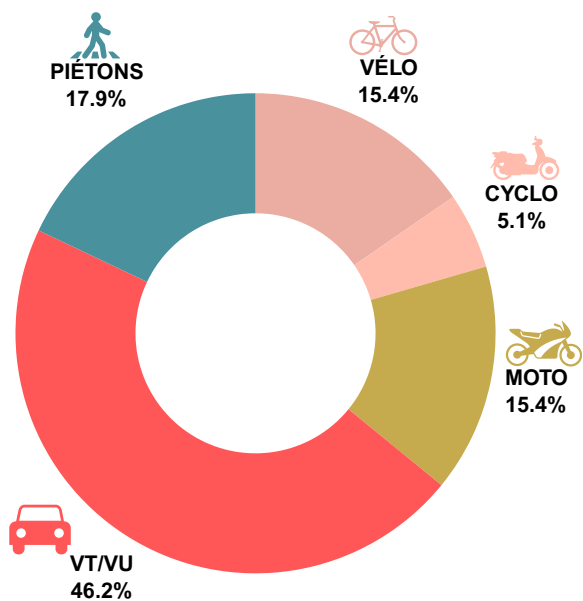
ÂGE DES TUÉS SUR LE DÉPARTEMENT



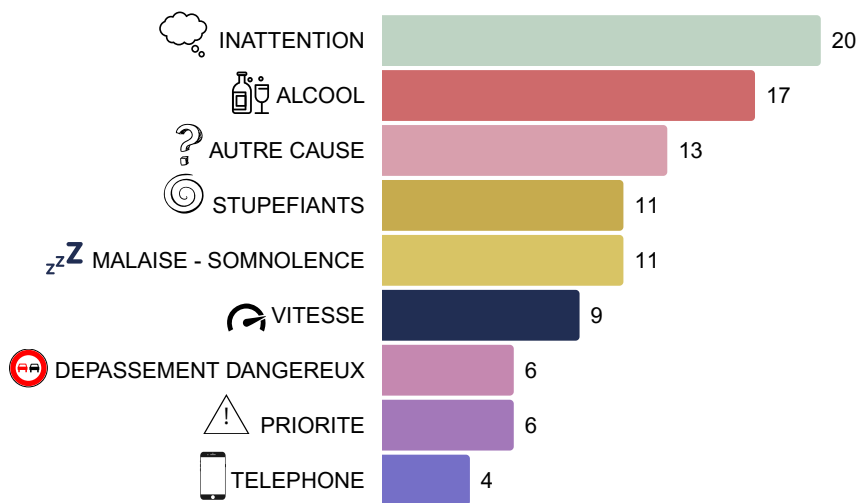
MORTALITÉ SELON LE GENRE



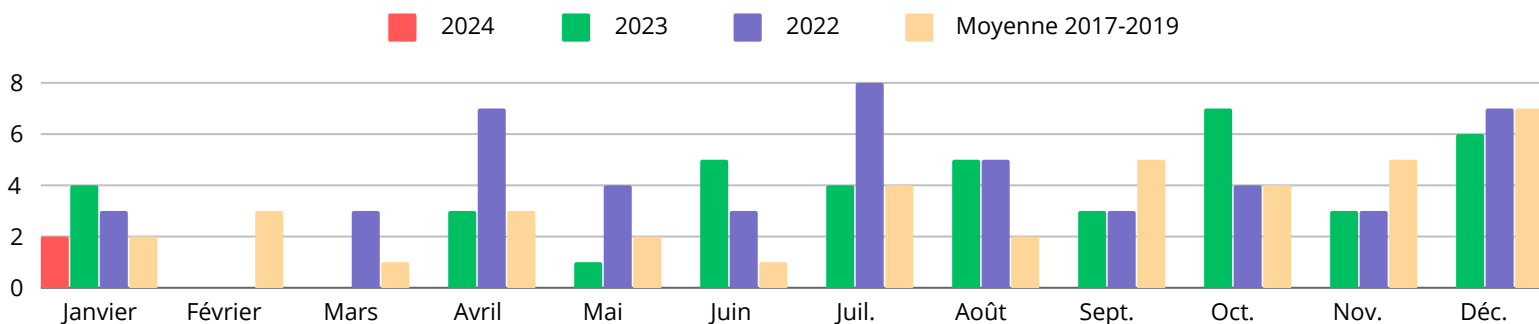
TUÉS SELON LE MODE DE DÉPLACEMENT



CAUSES CUMULÉES ET IDENTIFIÉES DES ACCIDENTS MORTELS (EN %)



TUÉS PAR MOIS



Dans le département des Pyrénées-Atlantiques, sur une période glissante d'un an entre le 1er février 2023 et le 31 janvier 2024, 40 personnes ont été tuées dans un accident de la route.